



## Guardiaverde

📍 Guardia Vieja 3764  
Almagro



**Desarrolladora**



[www.estudiodayan.com](http://www.estudiodayan.com)

**Administradora fiduciaria**



[www.pinkeyestrategia.com](http://www.pinkeyestrategia.com)

**Proyecto**



[www.omharquitectos.com](http://www.omharquitectos.com)

**Construcción**



[www.ogaconstrucciones.com](http://www.ogaconstrucciones.com)

**Publica y comercializa**



[www.momainmuebles.com](http://www.momainmuebles.com)

# Entorno

En una calle tranquila del nuevo polo gastronómico del barrio de Almagro y a solo tres calles de Palermo y cuatro de Recoleta este nuevo proyecto de viviendas combina excelencia constructiva y ambientes de cómodas dimensiones diseñados para el disfrute cotidiano, la vida al aire libre y el relax. Estratégicamente ubicado: cerca del subte B, varias líneas de colectivos, la UTN (Universidad Tecnológica Nacional) y el Hospital Italiano. GUARDIAVERDE, se emplaza sobre un terreno de 327m<sup>2</sup> sobre **la calle Guardia Vieja 3764 en el Barrio de Almagro**. Almagro, es un animado distrito residencial y comercial que alberga restaurantes informales, tiendas de moda y centros comerciales ofreciendo muchas opciones para vivir y disfrutar. El proyecto: **GUARDIAVERDE** está conformado por unidades tipo monoambientes divisibles o LOFT'S de trabajo; dos; tres y cuatro ambientes. Todas con amplios balcones que ofrecen un **diseño joven e innovador con servicios individuales para mantener bajas las expensas.**

A contrafrente de este nivel se desarrollan dos viviendas simétricas cuyos patios y jardines de grandes dimensiones le dan carácter de casas urbanas.

En su desarrollo, este edificio cuenta con 4 unidades por planta, cuyas características cambian según su ubicación en altura. Todas las viviendas cuentan con la misma calidez espacial enfocada en el uso de sus amplios espacios exteriores múltiple destino, generando unos balcones aterrizados únicos. Este edificio cuenta con piscina y solárium, como lugar de esparcimiento de uso común.



# El edificio

---

“

Diseño arquitectónico con especial cuidado por los detalles de terminación y la calidad de los materiales. Fachada con terminaciones y estética de vanguardia.

Acceso con diseño minimalista.

Apto profesional sólo para dueños. Bajas expensas. Ascensor electromecánico en acero inoxidable de última generación. Instalación de agua fría y caliente en Aqua System. Instalación cloacal y pluvial en Aqwaduct. Instalación contra incendio. **Cocheras, bicicleteros y bauleras.**

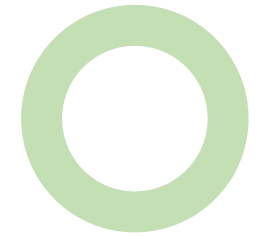


# Los departamentos

- Pisos de living-comedor y dormitorios compuestos por porcelanatos de primera calidad y zócalos de madera blancos o porcelanato. Balcón con piso de porcelanato en continuidad interior.
- Cielorrasos de hormigón visto en living y dormitorio. Durlock de yeso en baños y cocinas.
- Grandes ventanales con carpintería de aluminio y vidrios dvh en toda la fachada.
- Puerta de acceso en chapa reforzada con barral vertical.
- Puertas interiores con marco de chapa y hoja de madera.
- Preinstalación para equipos de aire acondicionado tipo Split en ambientes principales.
- Bocas de conexión para TV, datos y teléfono en todos los ambientes.
- Pulsadores y tomas.

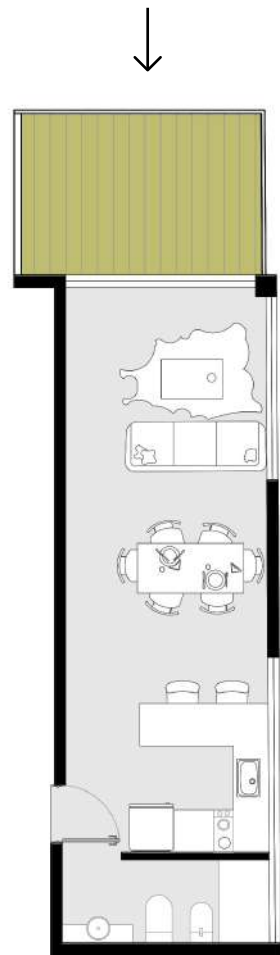


# Planos de unidades monoambiente



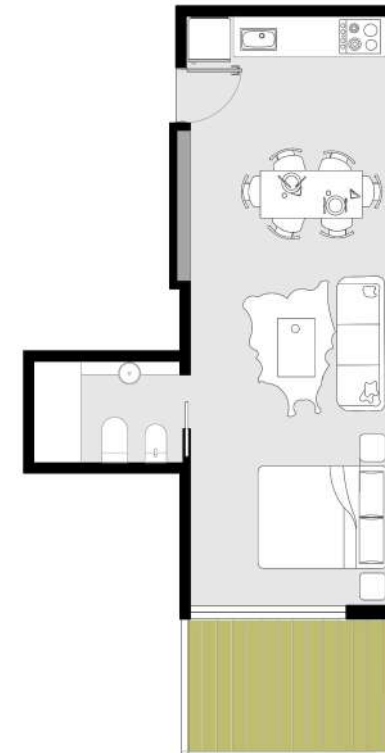
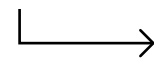
GV 3764  
Monoambiente

Contrafrente  
38 m<sup>2</sup> totales.



GV 3764  
Monoambiente

Contrafrente  
37 m<sup>2</sup> totales.

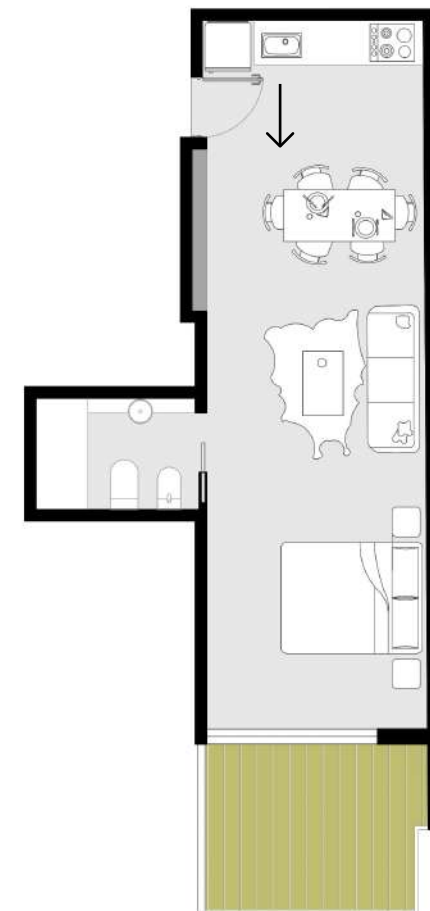


GV 3764  
Monoambiente

Frente  
41 m<sup>2</sup> totales.

GV 3764  
Monoambiente

Frente  
45 m<sup>2</sup> totales.



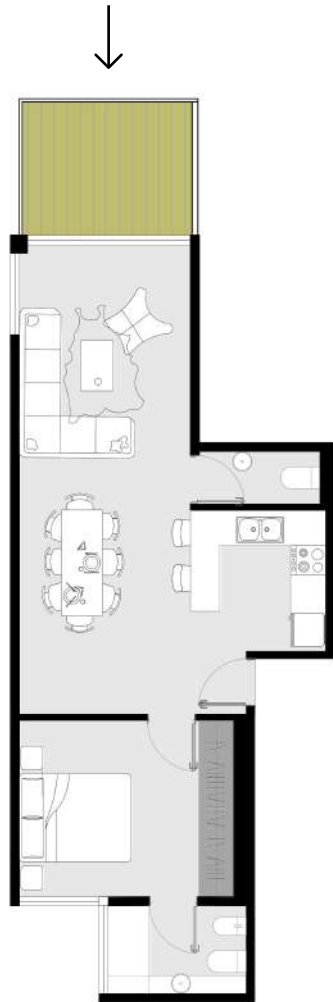
Los planos, descripciones, fotografías e ilustraciones son orientativos y provisionarios. Están sujetos a modificaciones, adecuaciones y replanteos, tanto en lo que respecta a la tipología, al tamaño y características de las unidades funcionales como a los servicios generales, amenities y a los espacios comunes del edificio. Asimismo, las medidas y superficies de los planos son meramente orientativas y surgen de las modificaciones indicadas precedentes y del plano de mensura y de división de propiedad horizontal. Las alternativas ilustradas no constituyen una promesa de venta.

# Planos de unidades 2 ambientes



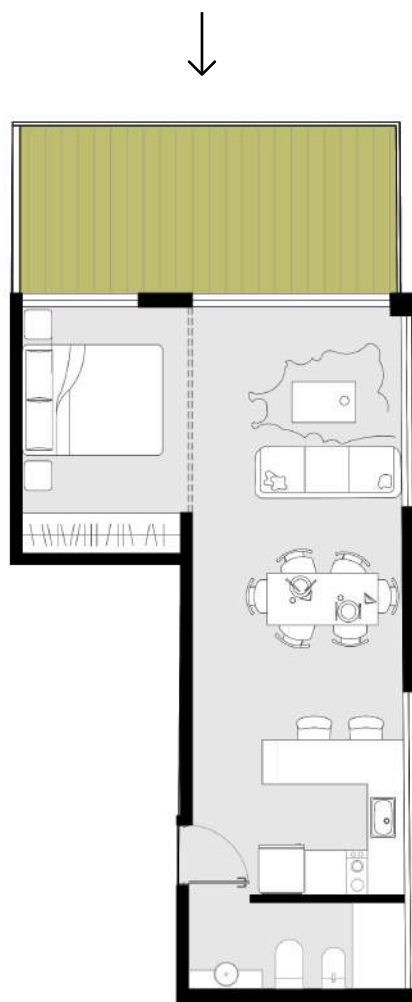
GV 3764  
2 ambientes

Contrafrente  
60 m<sup>2</sup> totales.



GV 3764  
2 ambientes

Contrafrente  
52 m<sup>2</sup> totales.

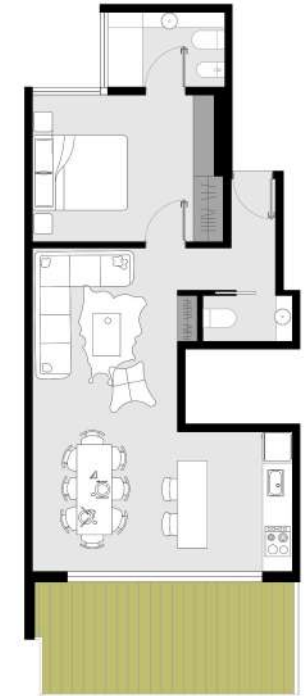
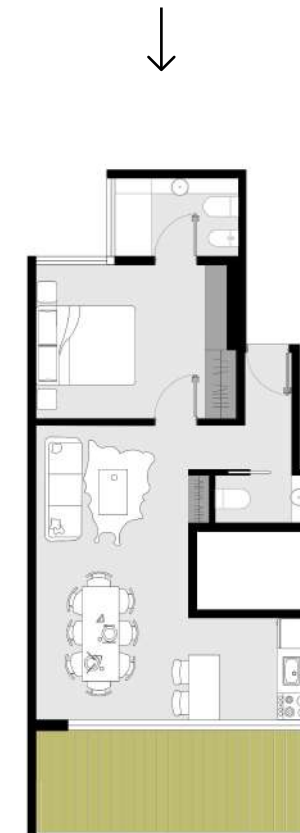


GV 3764  
2 ambientes

Contrafrente  
65 m<sup>2</sup> totales.

GV 3764  
2 ambientes

Frente  
66 m<sup>2</sup> totales.

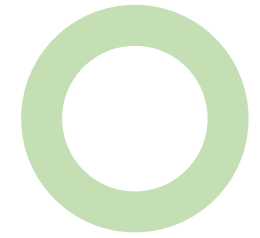


GV 3764  
2 ambientes

Frente  
65 m<sup>2</sup> totales.

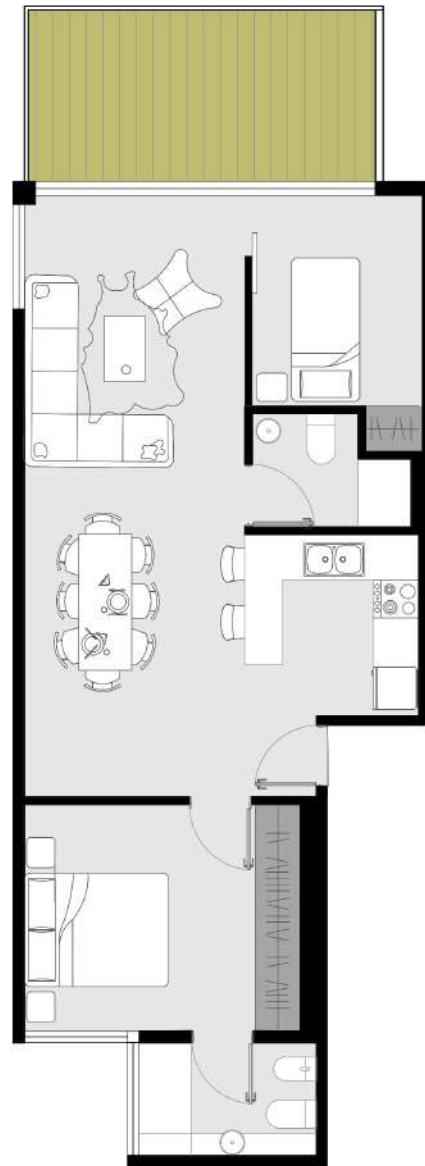
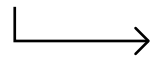
Los planos, descripciones, fotografías e ilustraciones son orientativos y provisorios. Están sujetos a modificaciones, adecuaciones y replanteos, tanto en lo que respecta a la tipología, al tamaño y características de las unidades funcionales como a los servicios generales, amenities y a los espacios comunes del edificio. Asimismo, las medidas y superficies de los planos son meramente orientativas y surgen de las modificaciones indicadas precedentes y del plano de mensura y de división de propiedad horizontal. Las alternativas ilustradas no constituyen una promesa de venta.

# Planos de unidades 3 ambientes



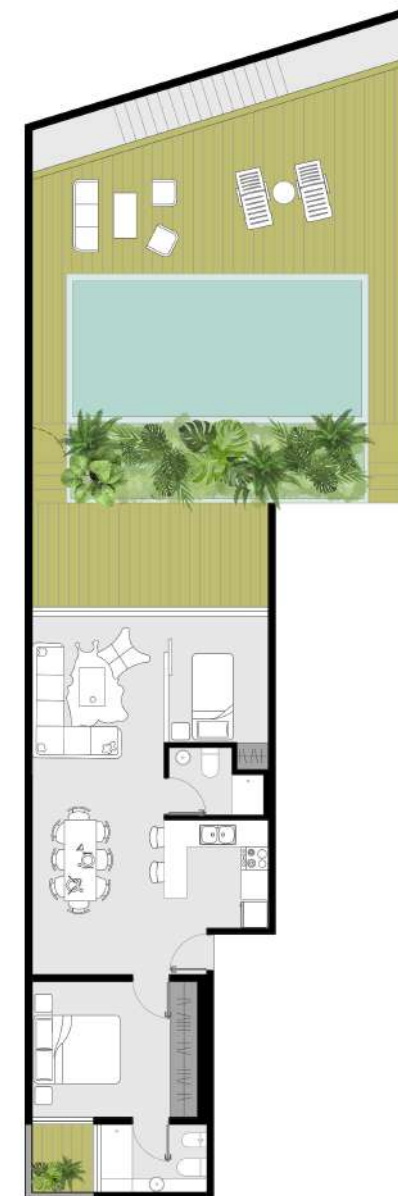
GV 3764  
**3 ambientes**

**Contrafrente**  
72 m<sup>2</sup> totales.



GV 3764  
**3 ambientes**

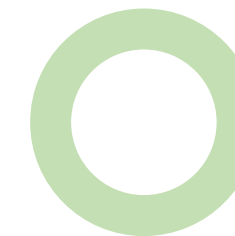
**Contrafrente**  
76 m<sup>2</sup> totales.



Los planos, descripciones, fotografías e ilustraciones son orientativos y provisorios. Están sujetos a modificaciones, adecuaciones y replanteos, tanto en lo que respecta a la tipología, al tamaño y características de las unidades funcionales como a los servicios generales, amenities y a los espacios comunes del edificio. Asimismo, las medidas y superficies de los planos son meramente orientativas y surgen de las modificaciones indicadas precedentes y del plano de mensura y de división de propiedad horizontal. Las alternativas ilustradas no constituyen una promesa de venta.

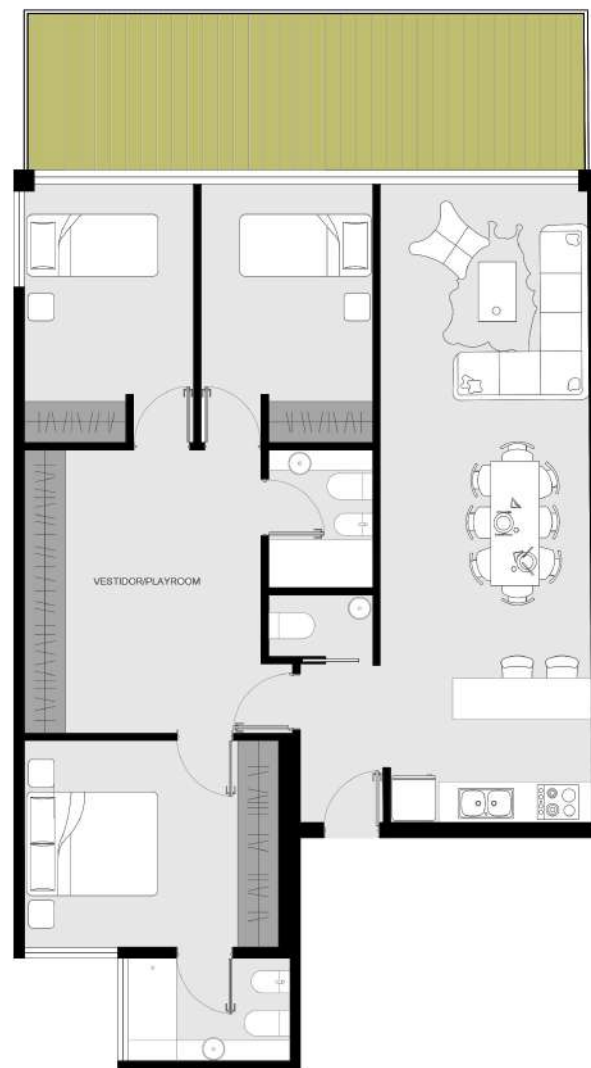
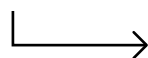


# Planos de unidades 4 ambientes



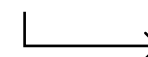
GV 3764  
4 ambientes

Contrafrente  
114 m<sup>2</sup> totales.



GV 3764  
4 ambientes

Contrafrente  
116 m<sup>2</sup> totales.



Los planos, descripciones, fotografías e ilustraciones son orientativos y provisorios. Están sujetos a modificaciones, adecuaciones y replanteos, tanto en lo que respecta a la tipología, al tamaño y características de las unidades funcionales como a los servicios generales, amenities y a los espacios comunes del edificio. Asimismo, las medidas y superficies de los planos son meramente orientativas y surgen de las modificaciones indicadas precedentes y del plano de mensura y de división de propiedad horizontal. Las alternativas ilustradas no constituyen una promesa de venta.

# Equipamiento

## Equipamiento de cocina

Muebles con divisores interiores y terminaciones de melamina con cantos abs y tiradores continuos de aluminio. Mesada y zócalos de granito en armonía con el color de muebles. **Bachas de acero inoxidable Johnson y grifería cromada tipo monocomando Roca.** Espacio y conexión para lavarropas o lavavajillas en bajo mesada.

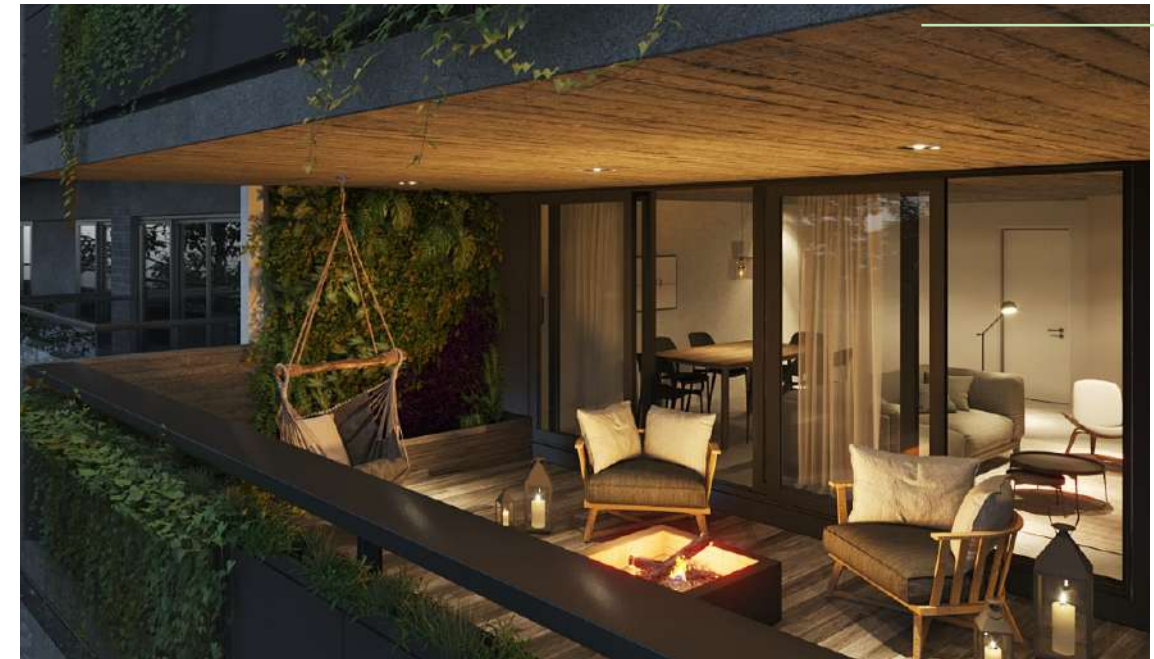
## Equipamiento de baño

Mesada de granito o mueble vanitory de línea moderna. Artefactos Roca o similar. Descarga a válvula tipo tecla.

**Pisos y revestimientos cerámicos en paredes, en continuidad con el resto de la unidad.** Griferías y accesorios cromados Roca Pre instalación de extracción de aire con encendido independiente.

## Observación

Para todos los casos en que se ha especificado el material a colocar y/o la marca del equipamiento a instalar, queda expresamente aclarado que de producirse un faltante de stock por parte del proveedor, los mismos serán reemplazados por otros de similares características técnicas y/o estéticas.





Visítá nuestra web

[www.guardiaverde.com](http://www.guardiaverde.com)